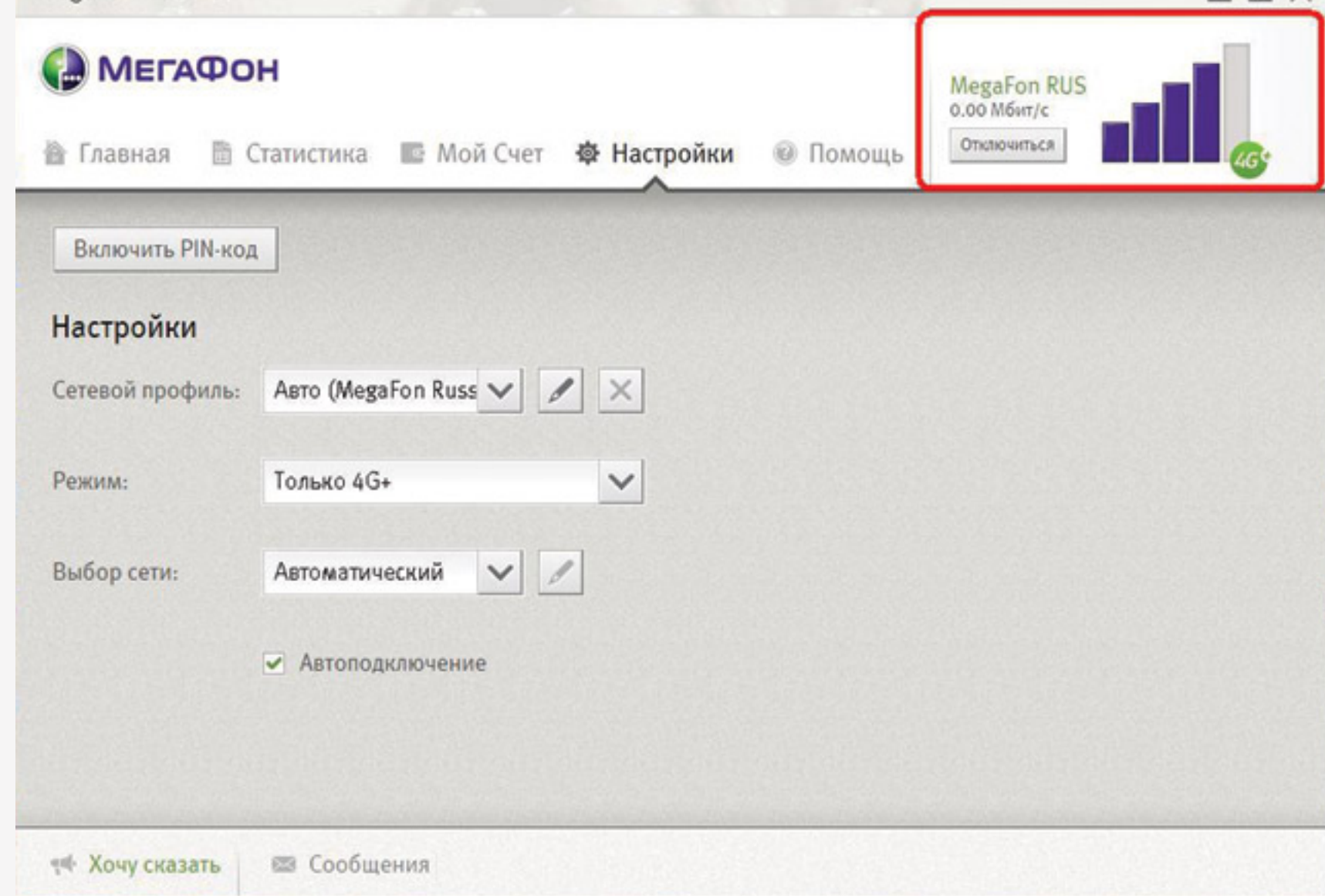


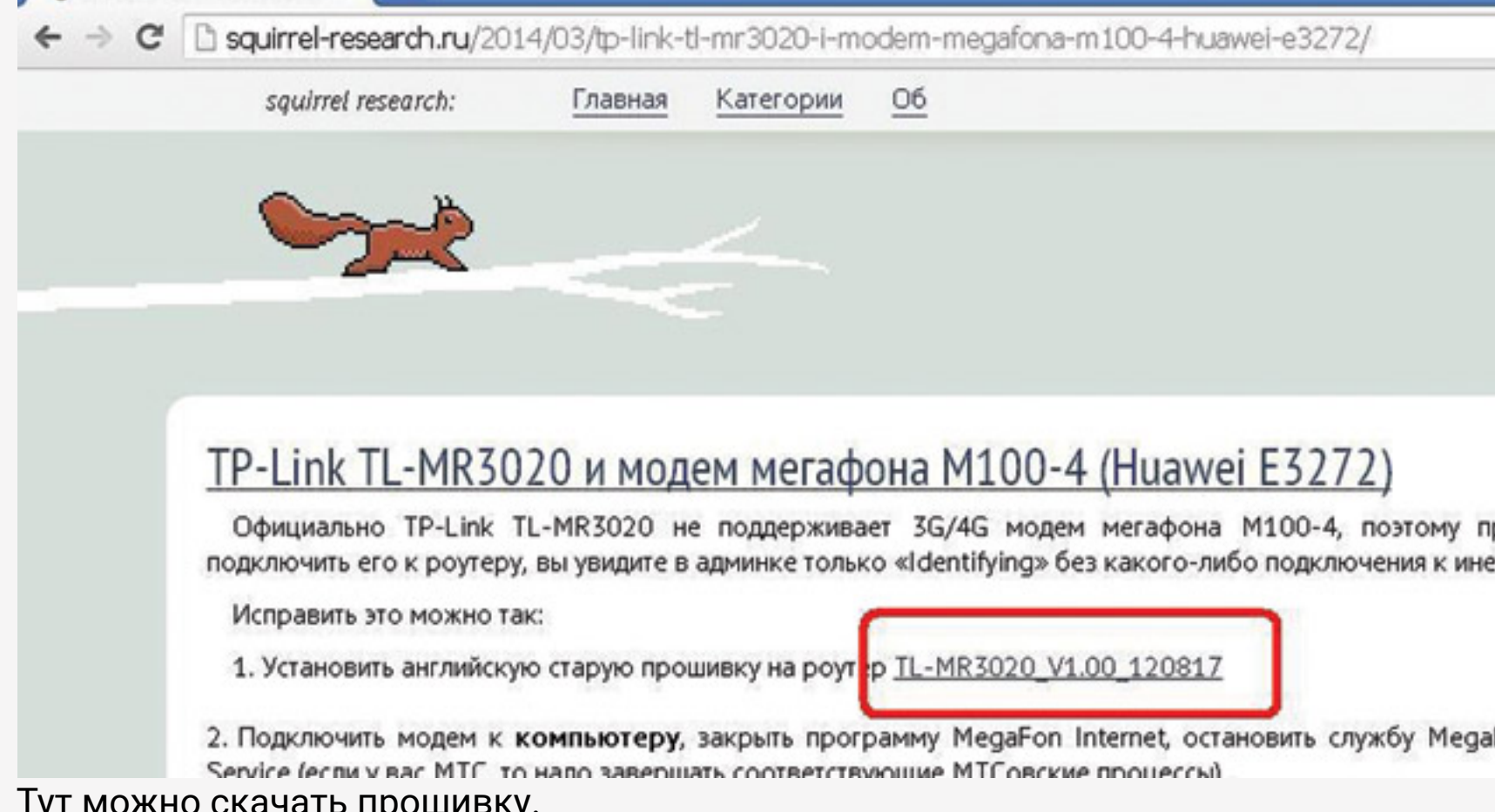
Инструкция по настройке 4G

Для подключения через 4G сеть, мы использовали следующий комплект:
Wi-Fi Роутер TP-Link TL-MR3020
Модем Мегафон M100-4
Тариф МегаФон

1. Вставляем мобильную карточку в модем и подключаем к компьютеру. Проверяем уровень приема сигнала и подключение к интернету:



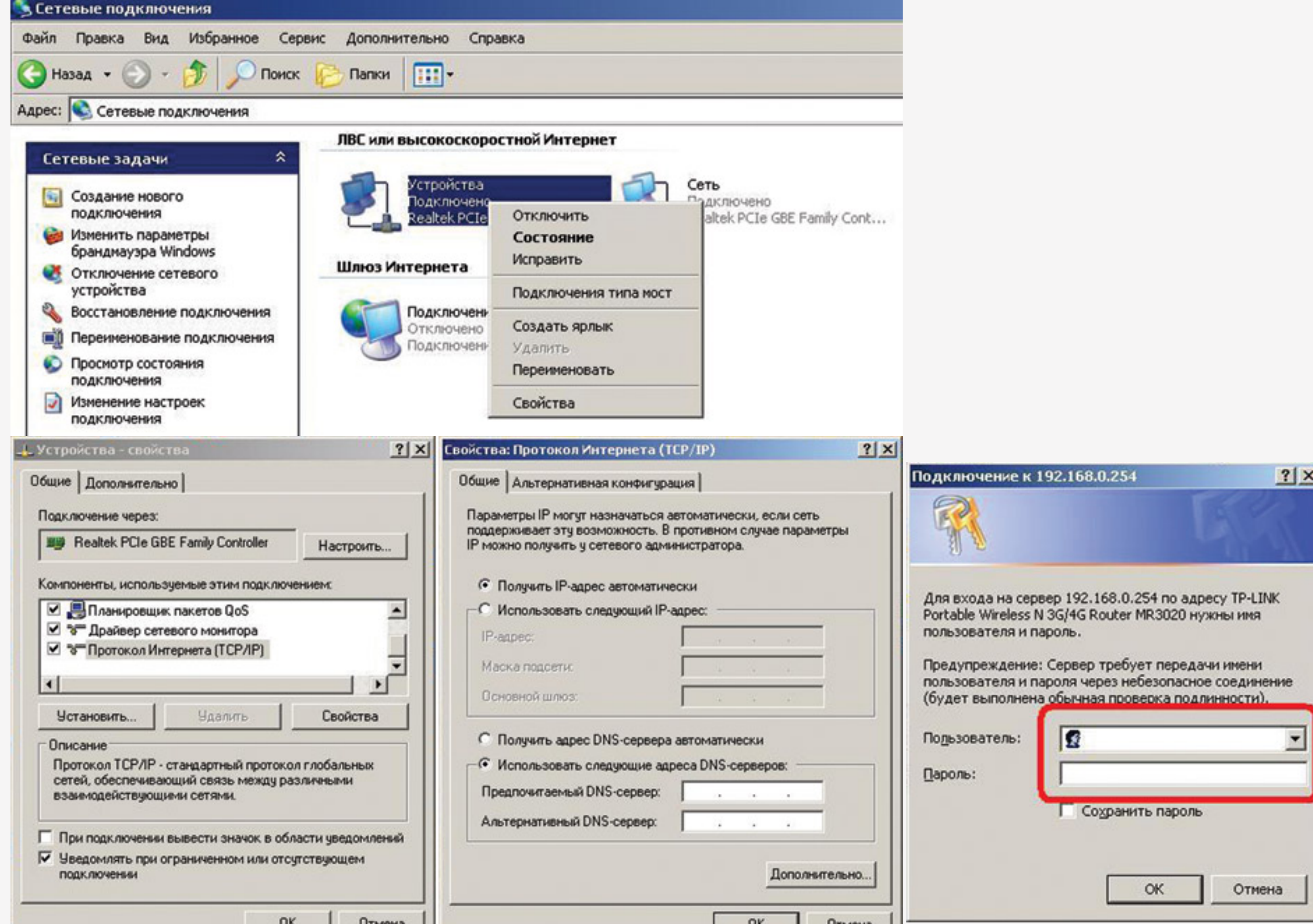
2. Далее вставляем модем в роутер. Если сеть не определяется, потребуется обновление прошивки, скачать здесь.



Тут можно скачать прошивку.

Через настройки роутера, в zakładке «Обновление внутреннего ПО», указав папку с этой прошивкой, обновить. Единственный минус прошивки – только английский язык.

3. Необходимо присвоить вашему компьютеру «автоматическое получение IP адреса».



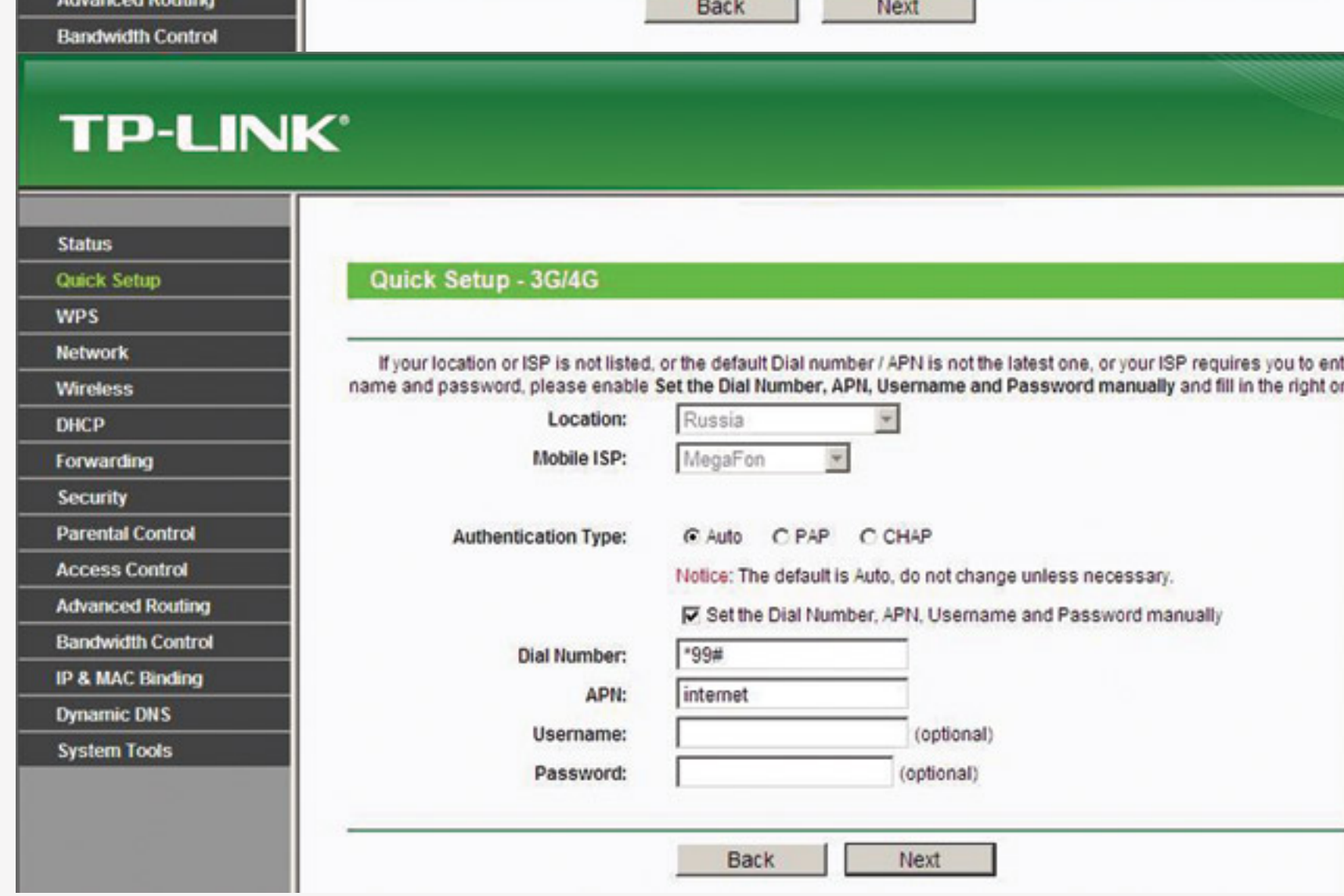
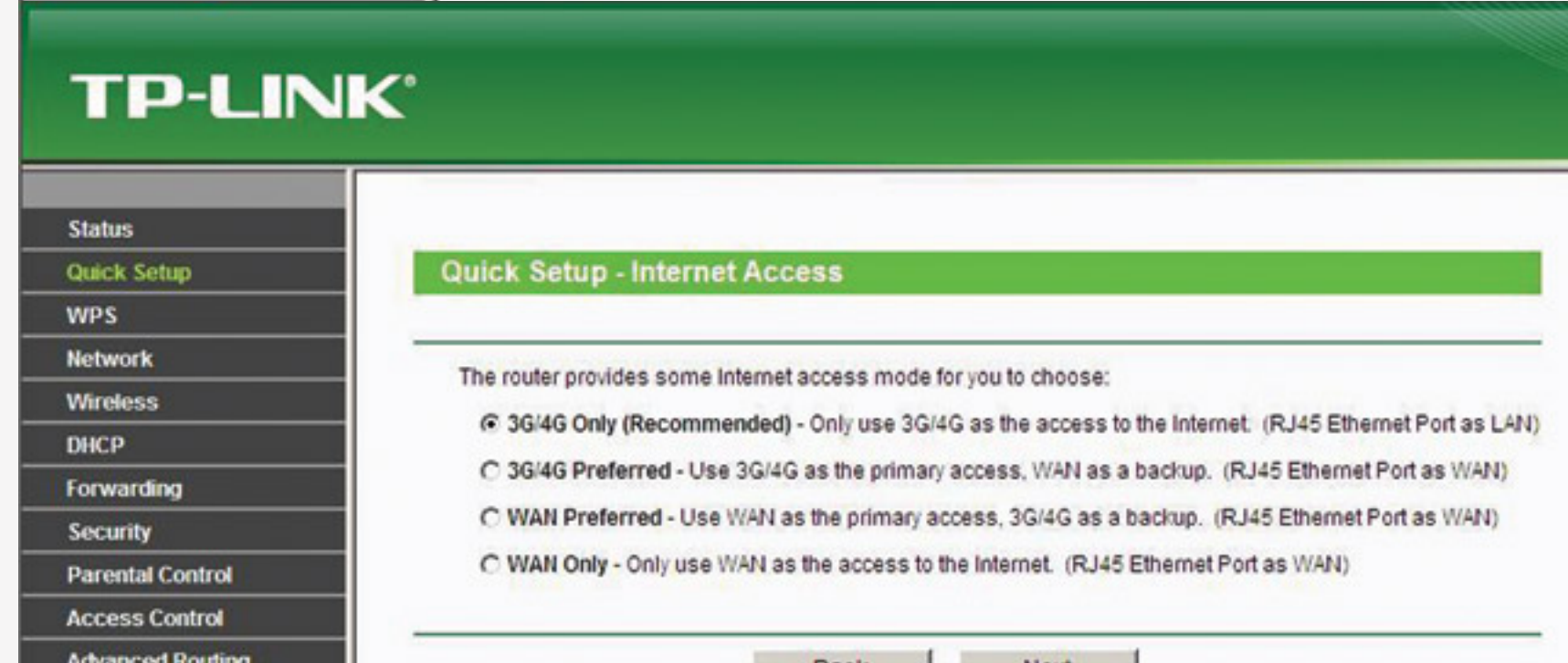
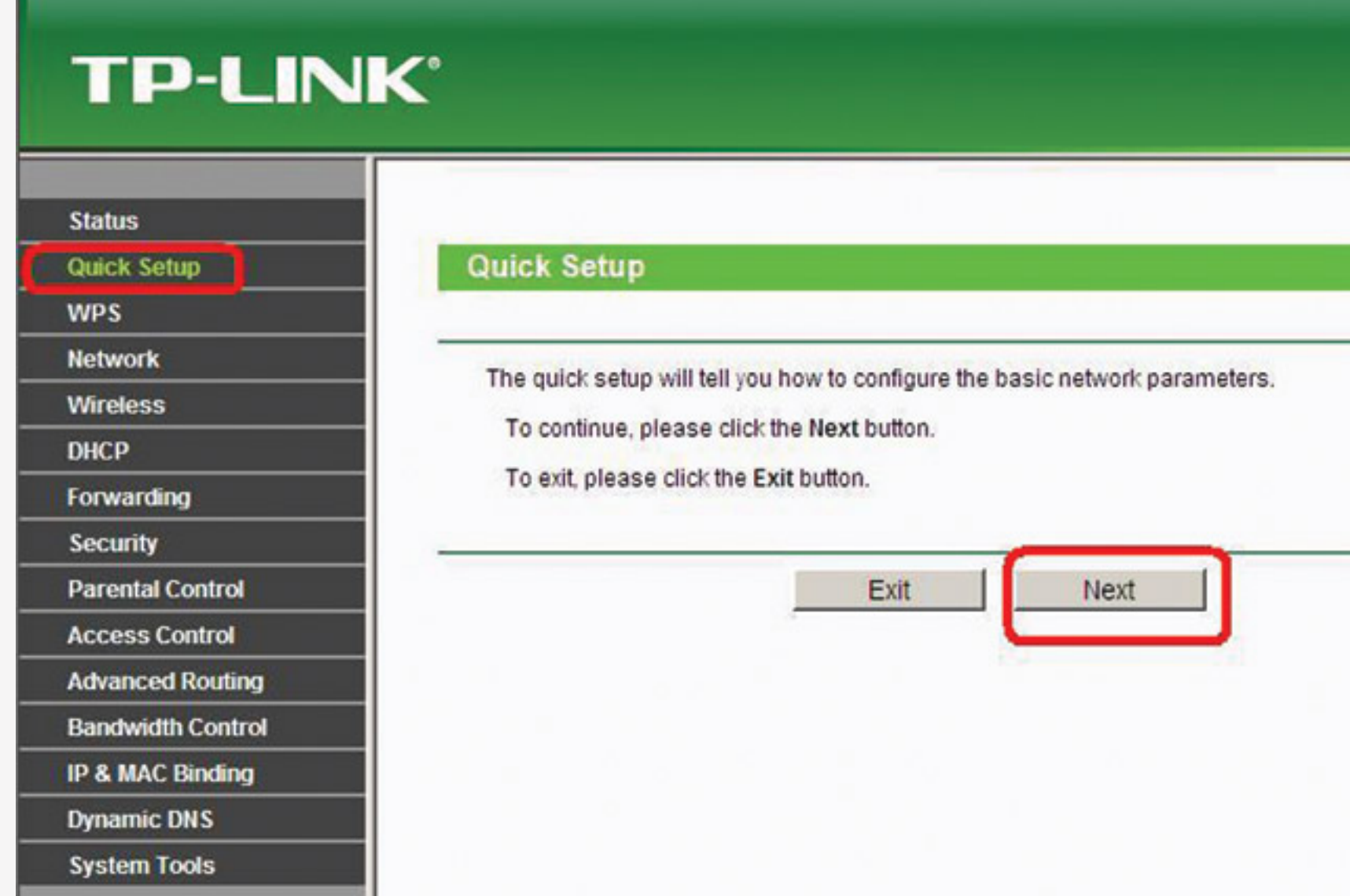
4. Настройка роутера

Заходим в браузер и набираем в адресной строке 192.168.0.254 (адрес роутера по умолчанию).

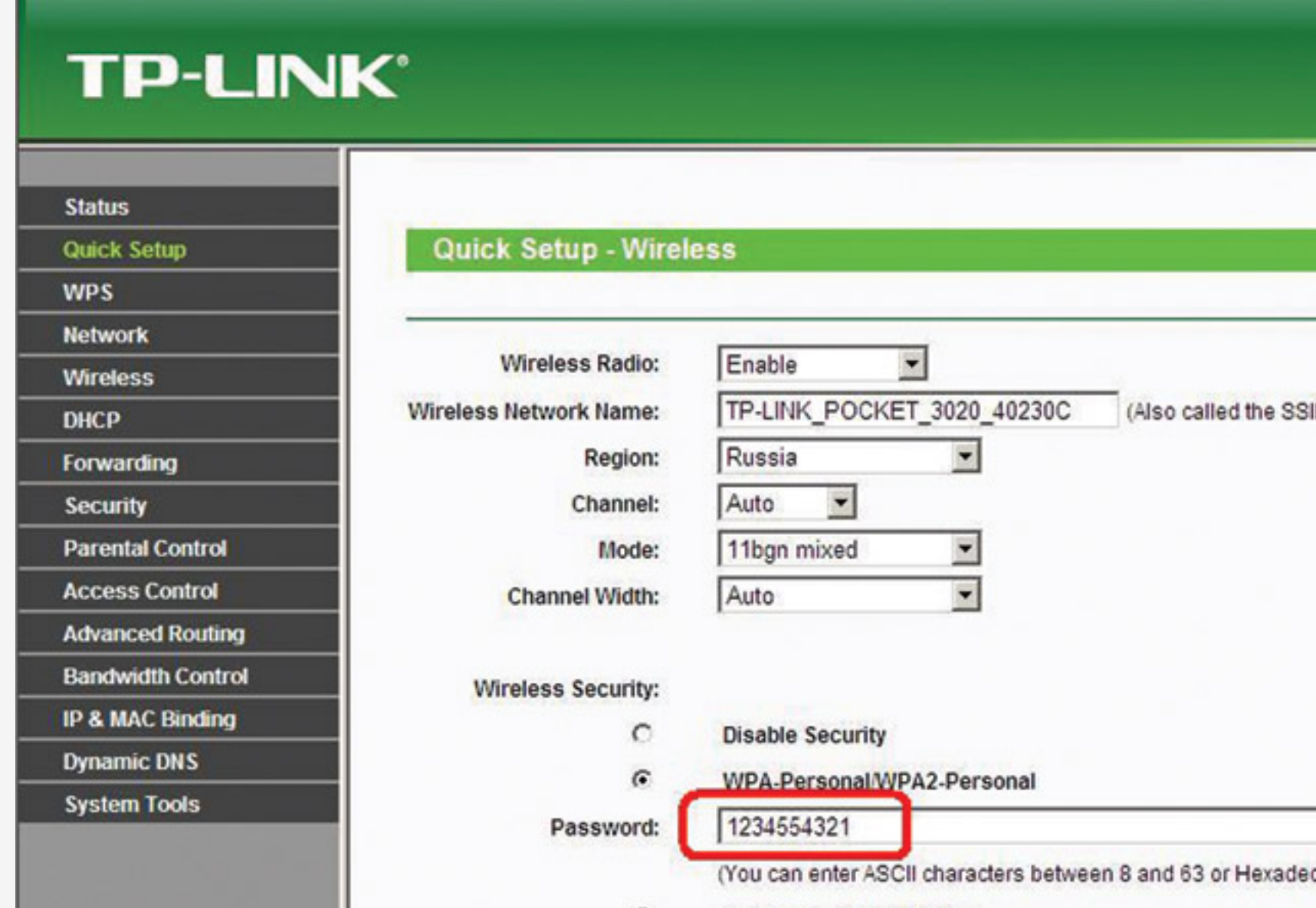
Во всплывающем окне вводим пользователя: admin и пароль: admin

Попаем в меню управления роутером.

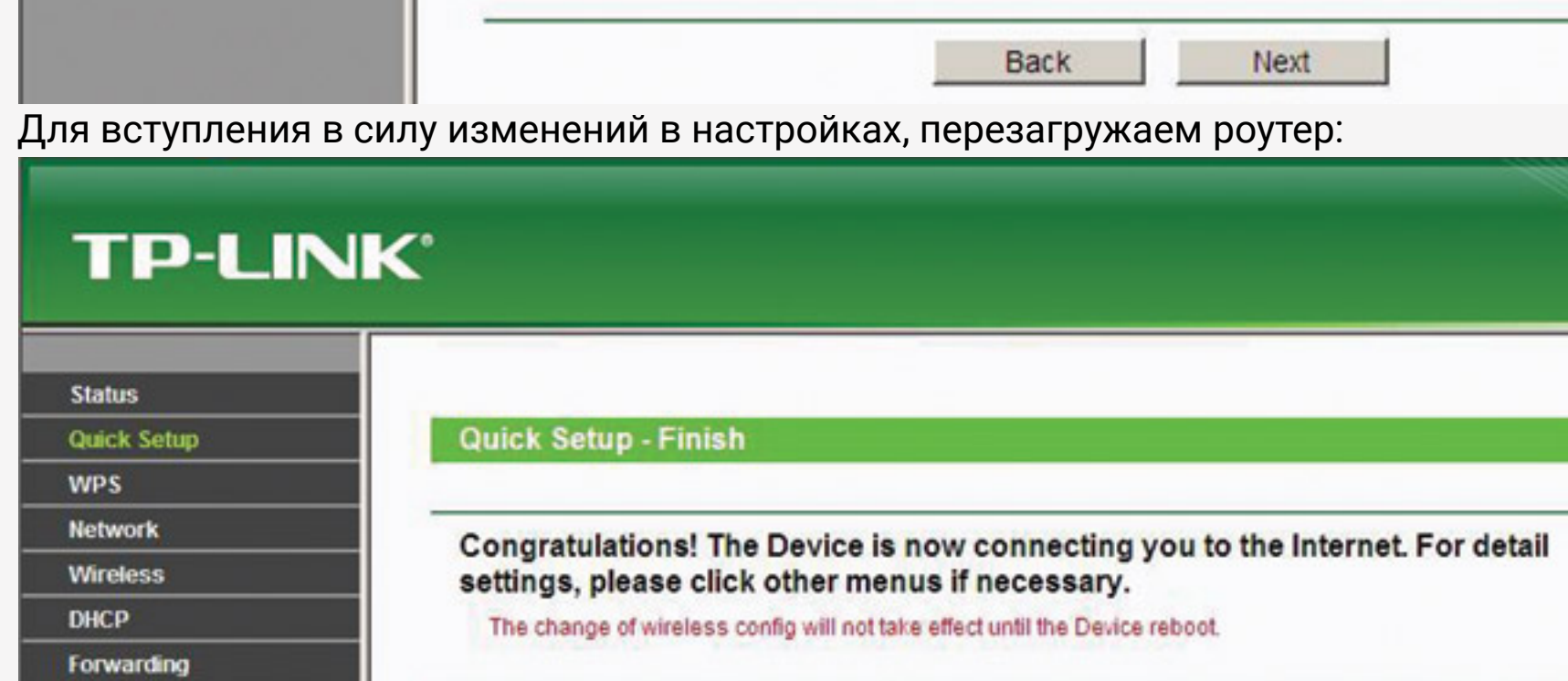
Нажимаем быструю настройку и следуем инструкциям:



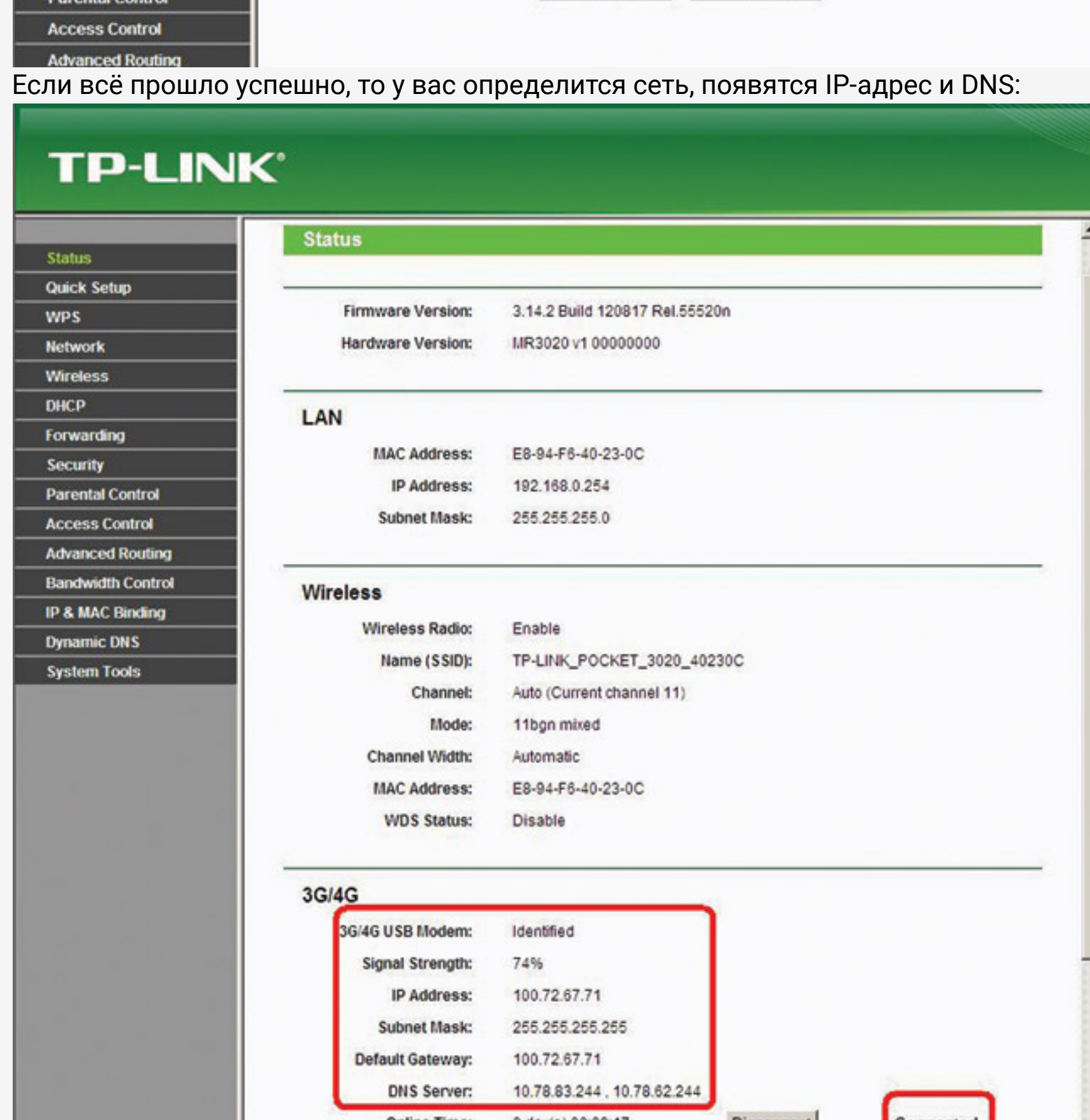
Изменяем пароль для Wi-Fi:



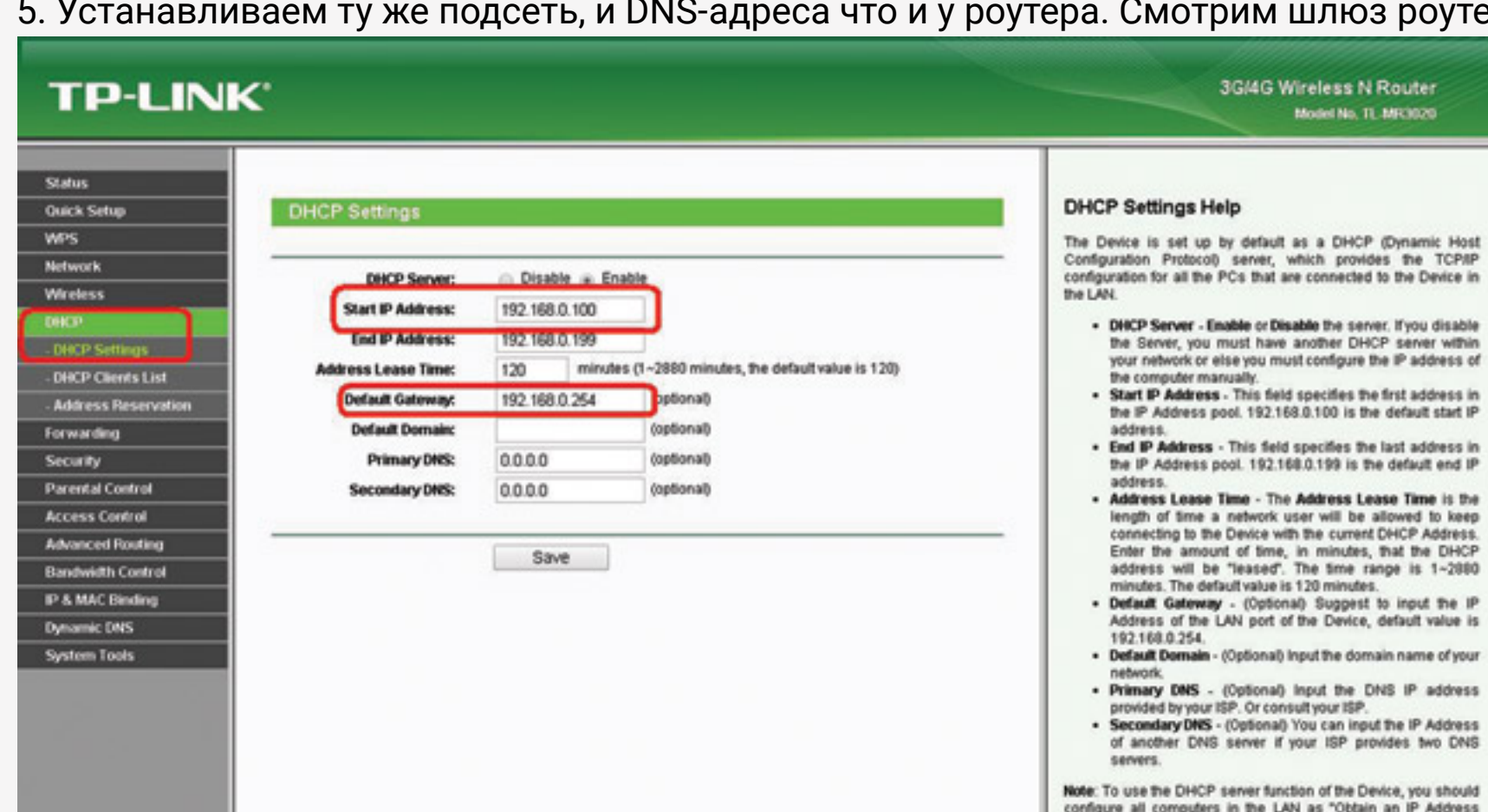
Для вступления в силу изменений в настройках, перезагружаем роутер:



Если всё прошло успешно, то у вас определится сеть, появятся IP-адрес и DNS.

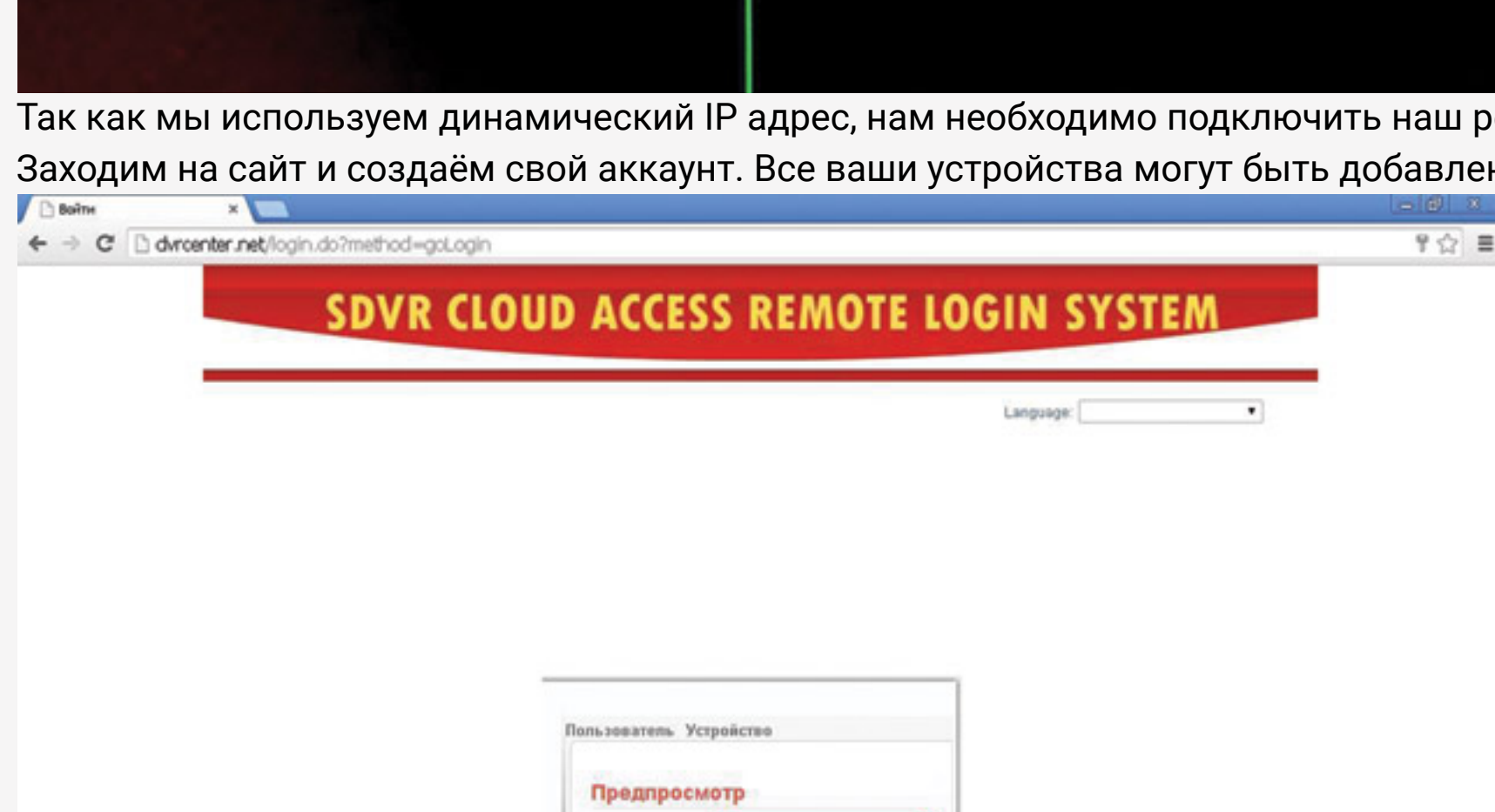


5. Устанавливаем ту же подсеть, и DNS-адреса что и у роутера. Смотрим шлюз роутера и указываем такой же в настройках сети регистратора:

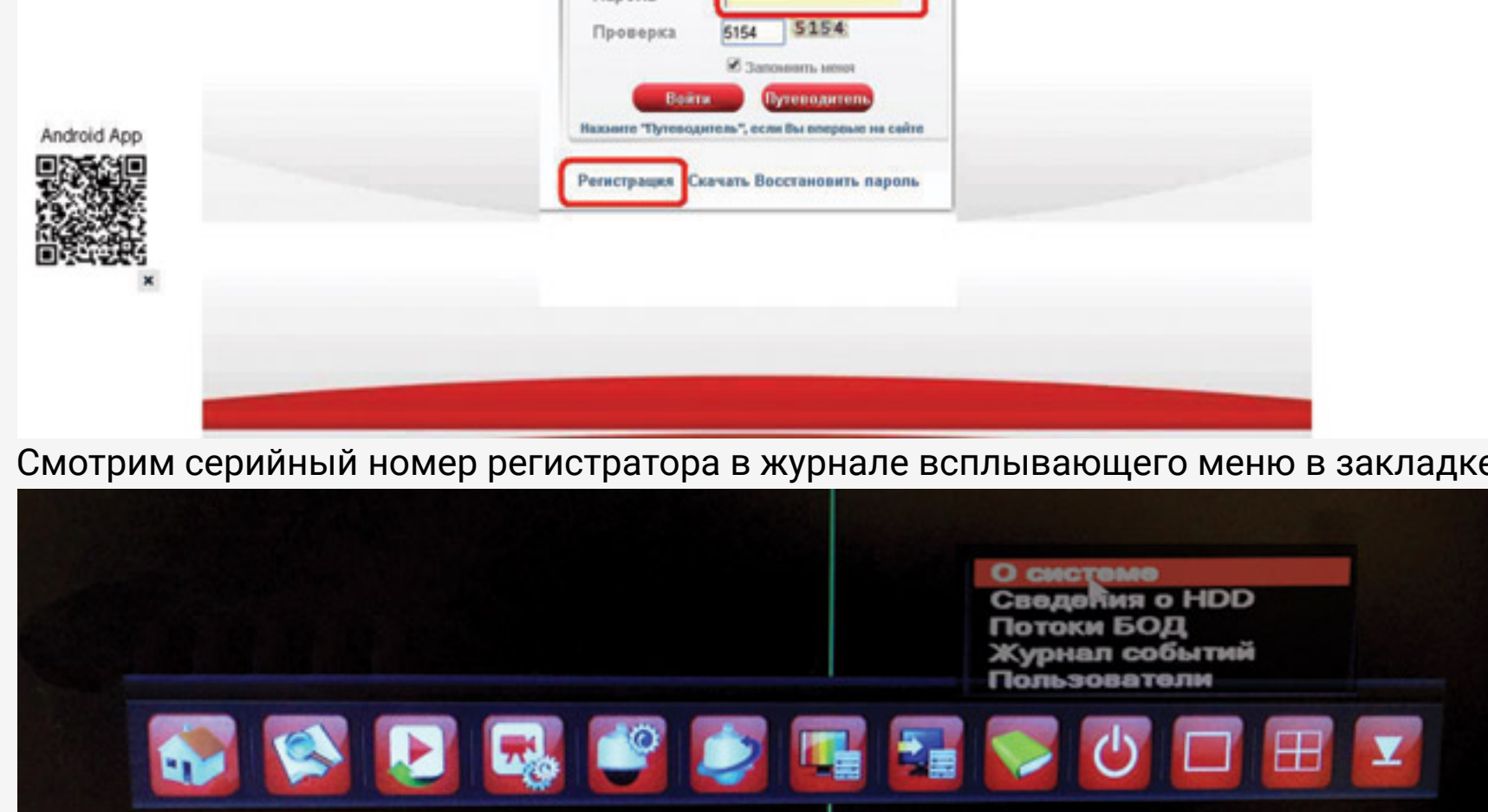


Так как мы используем динамический IP адрес, нам необходимо подключить наш регистратор через облачный сервис на сайте DVRCENTER.NET.

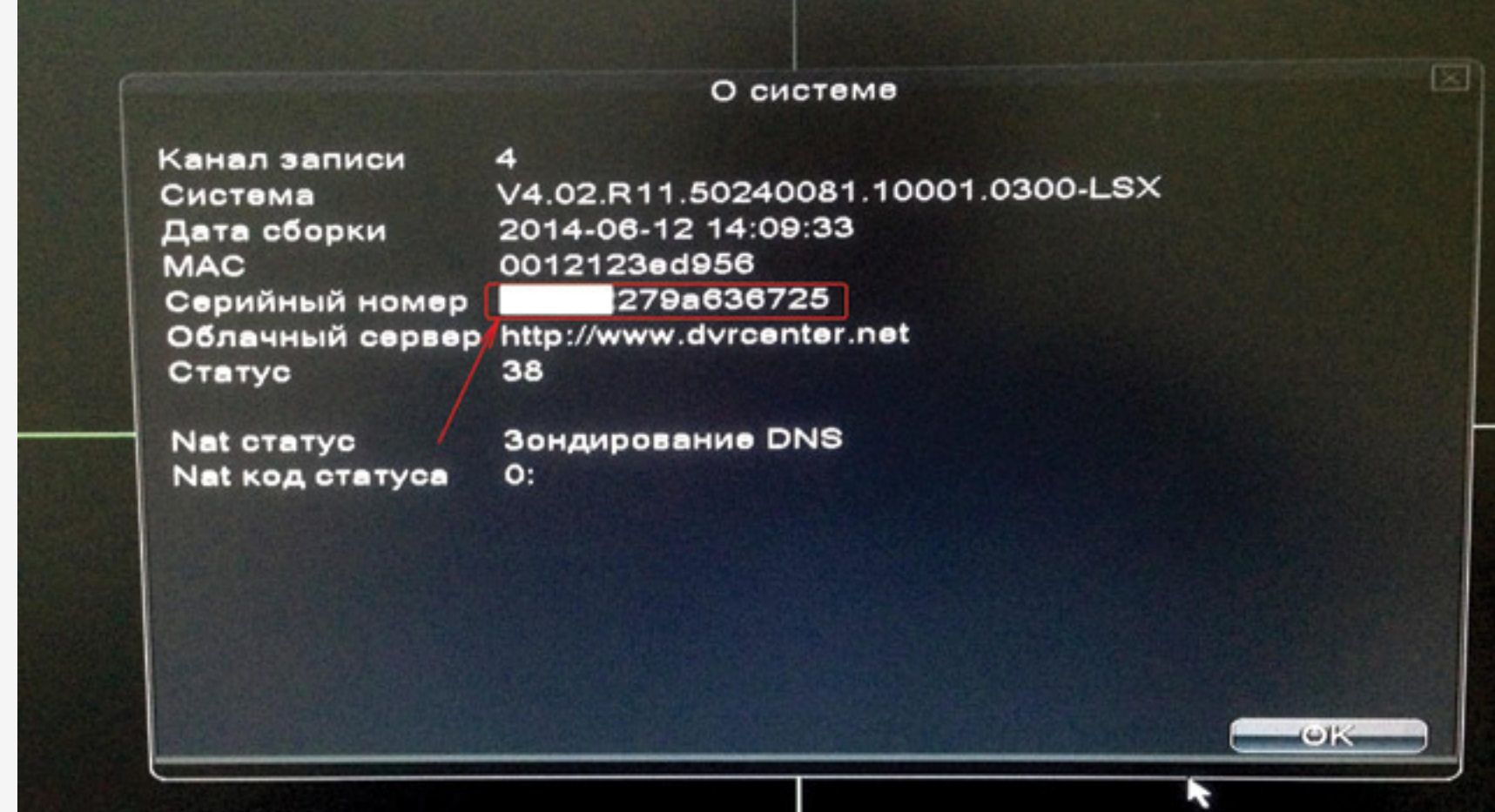
Заходим на сайт и создаём свой аккаунт. Все ваши устройства могут быть добавлены в ваш аккаунт.



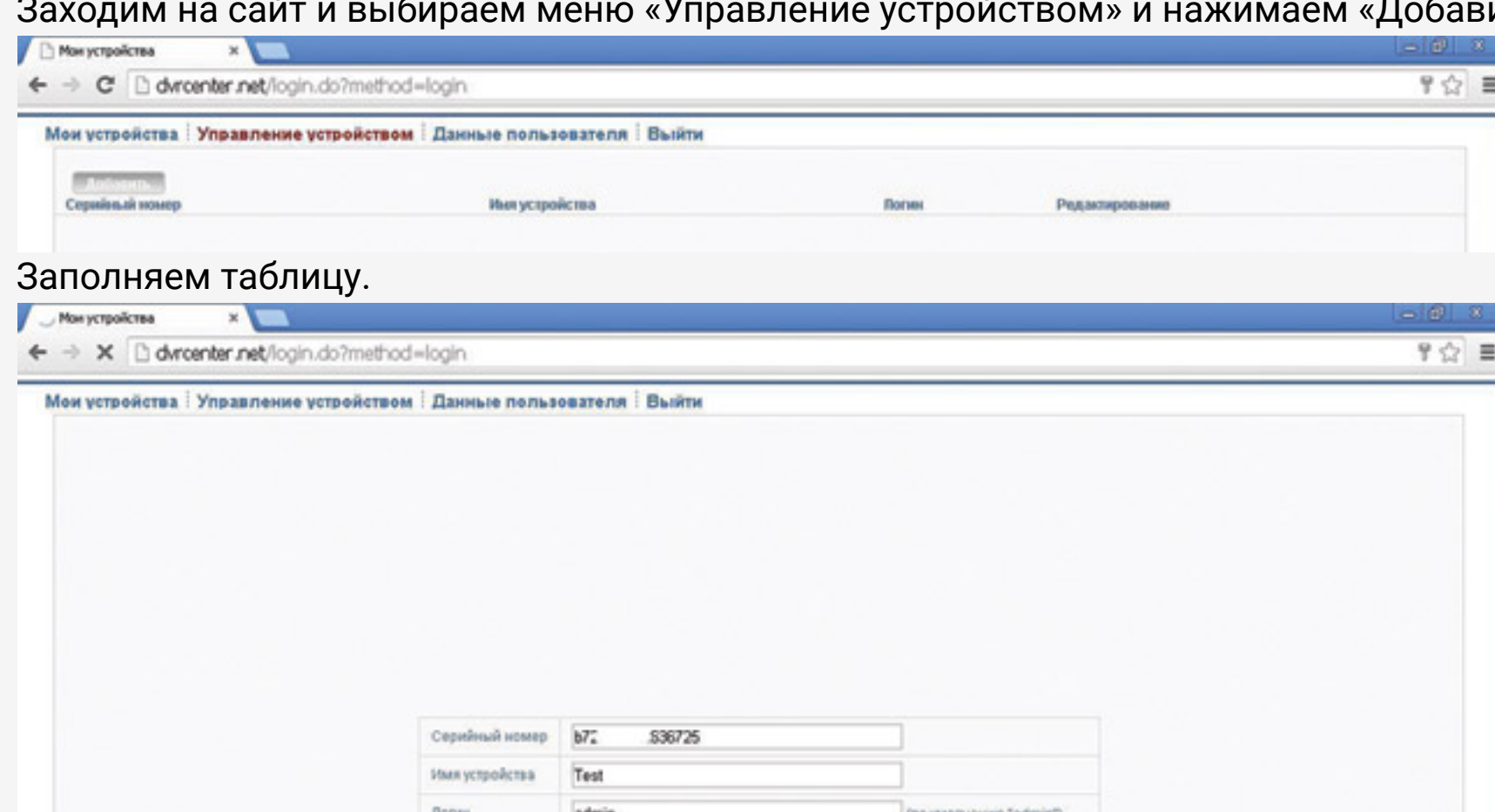
Смотрим серийный номер регистратора в журнале всплывающего меню в zakładке «о системе»:



Заходим на сайт и выбираем меню «Управление устройством» и нажимаем «Добавить».



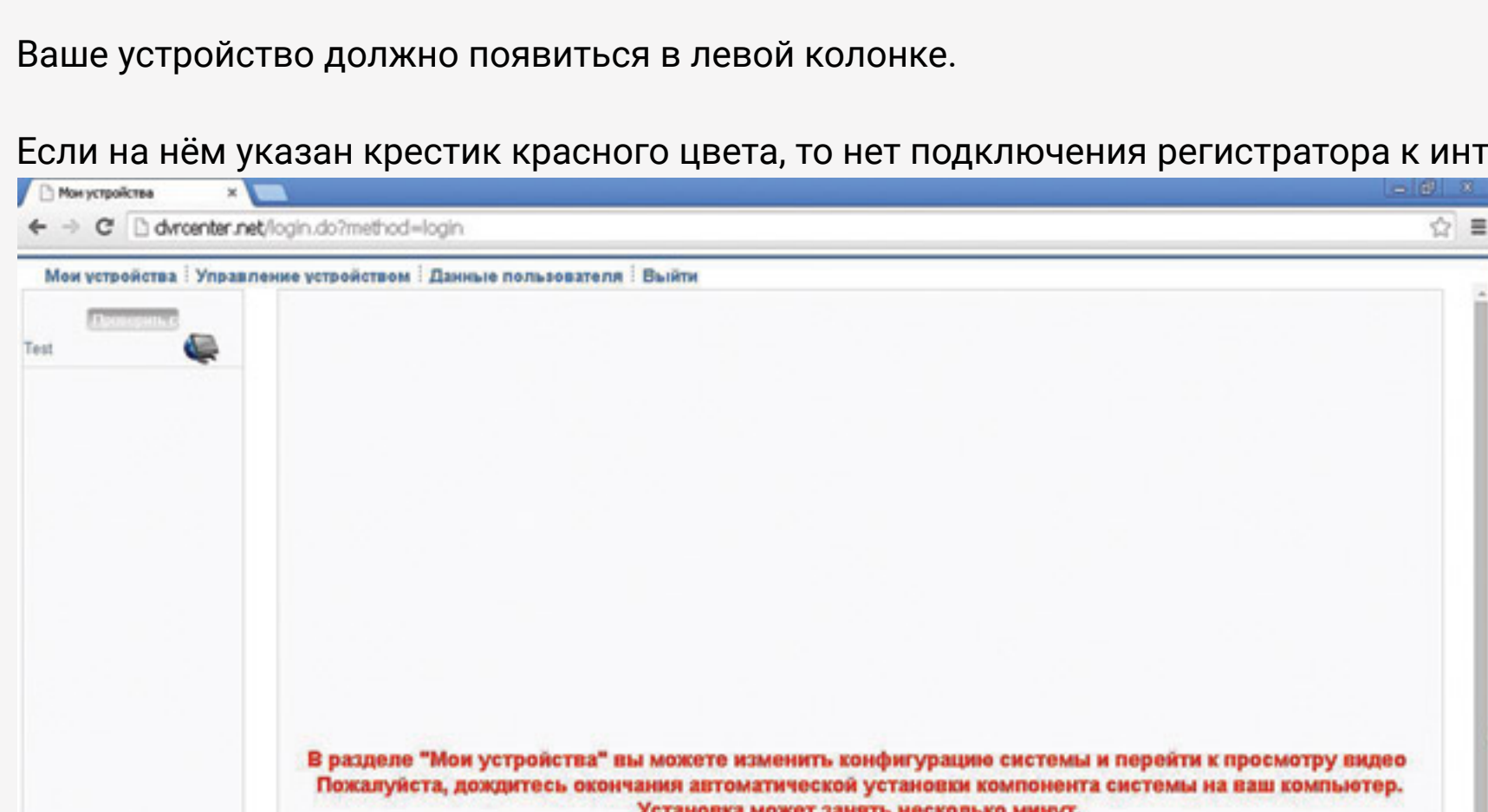
Заполняем таблицу.



Нажимаем «ОК»

Ваши устройства должны появиться в левой колонке.

Если на нём указан крестик красного цвета, то нет подключения регистратора к интернету. Проверьте настройки регистратора еще раз.



Можно закрывать страницу.