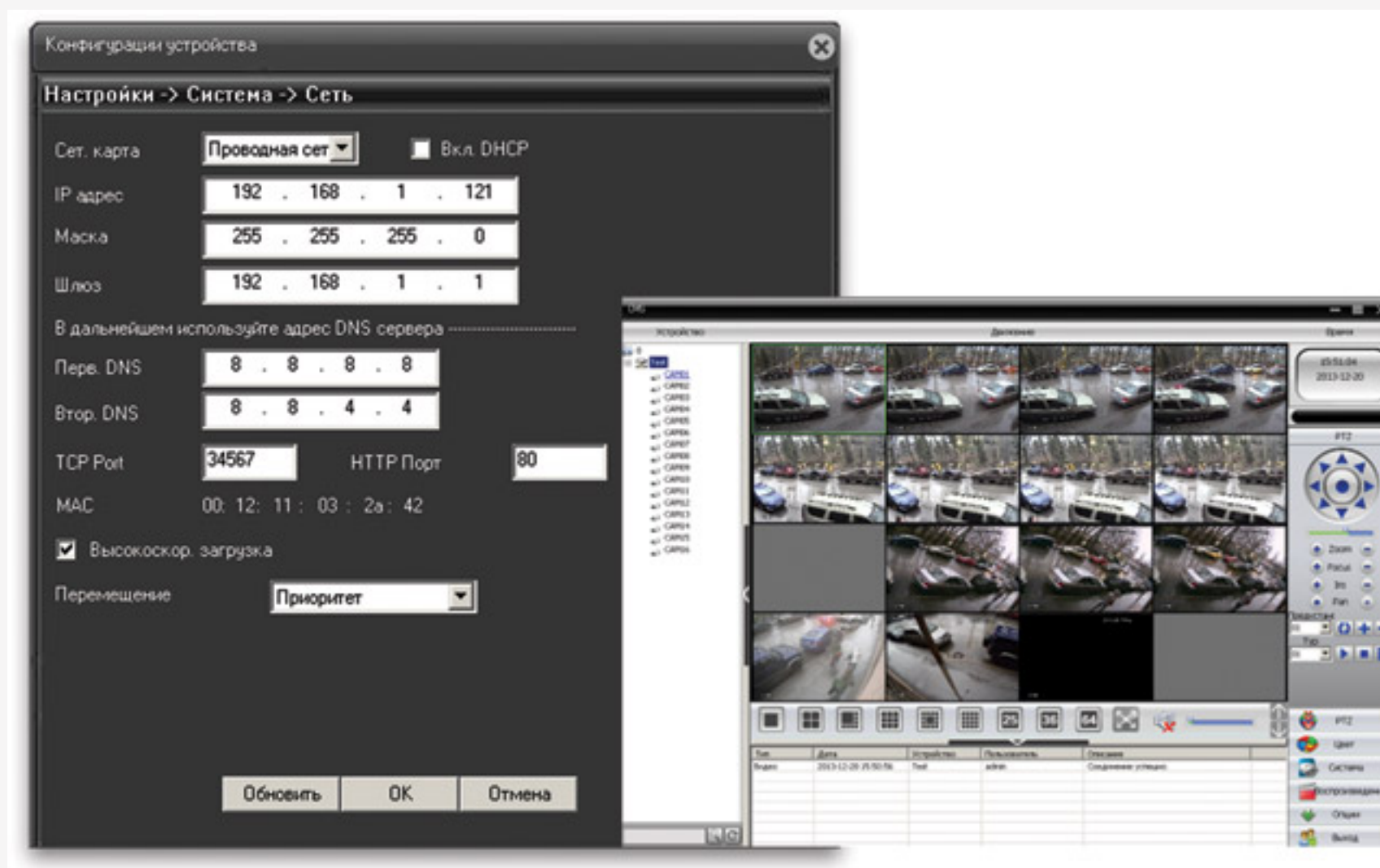


Инструкция по работе DVR в локальной сети

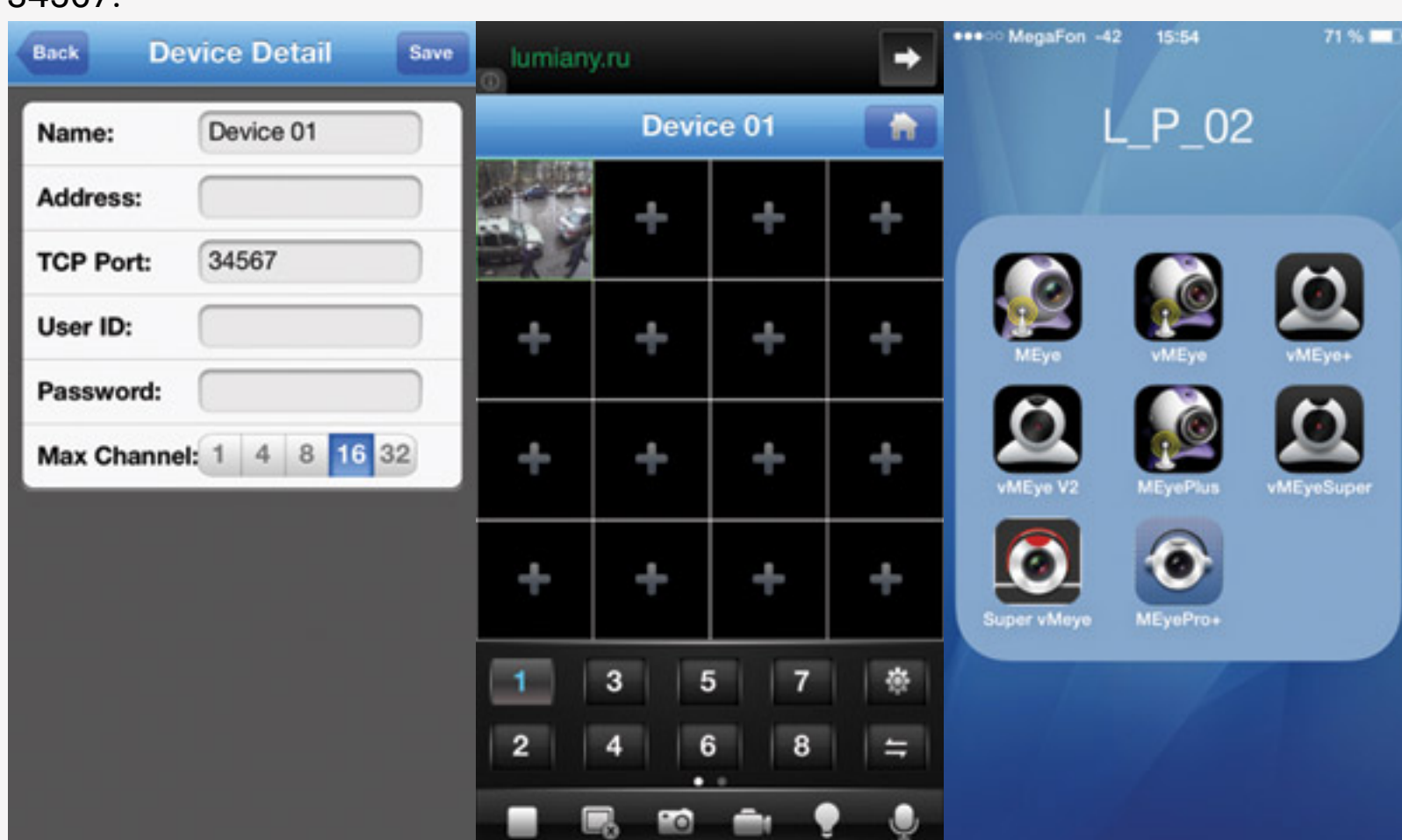
1. Приложение

Настройте DVR согласно параметрам вашей сети. Убедитесь, что **gewall** не блокирует порты 34567, 80. Для подключения в CMS используйте порт 34567.



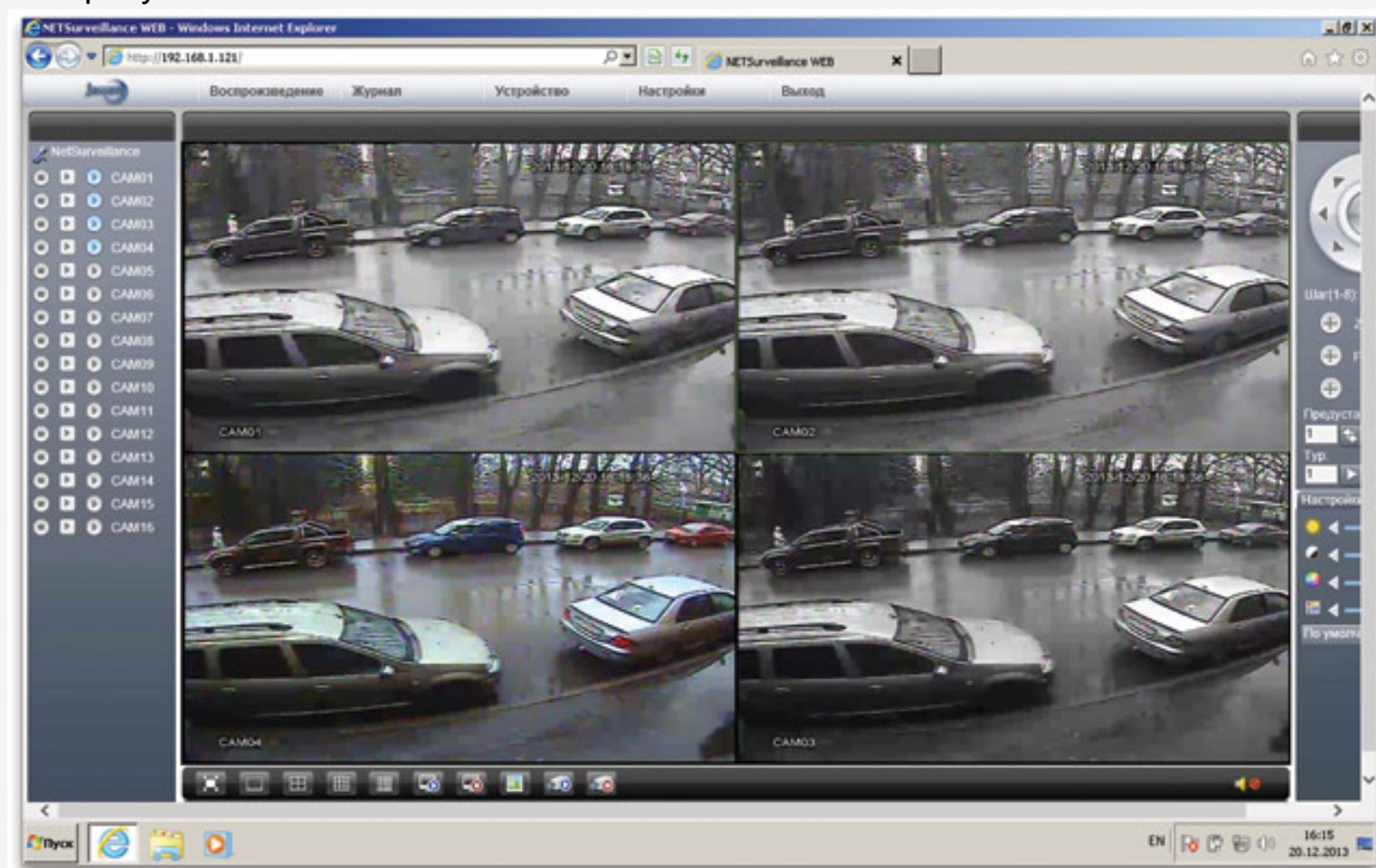
2. Девайсы

Для работы в локальной сети через мобильные устройства установите из AppStore или Google Play приложение **vMEyeSuper**. Порт для подключения 34567.



3. Браузер

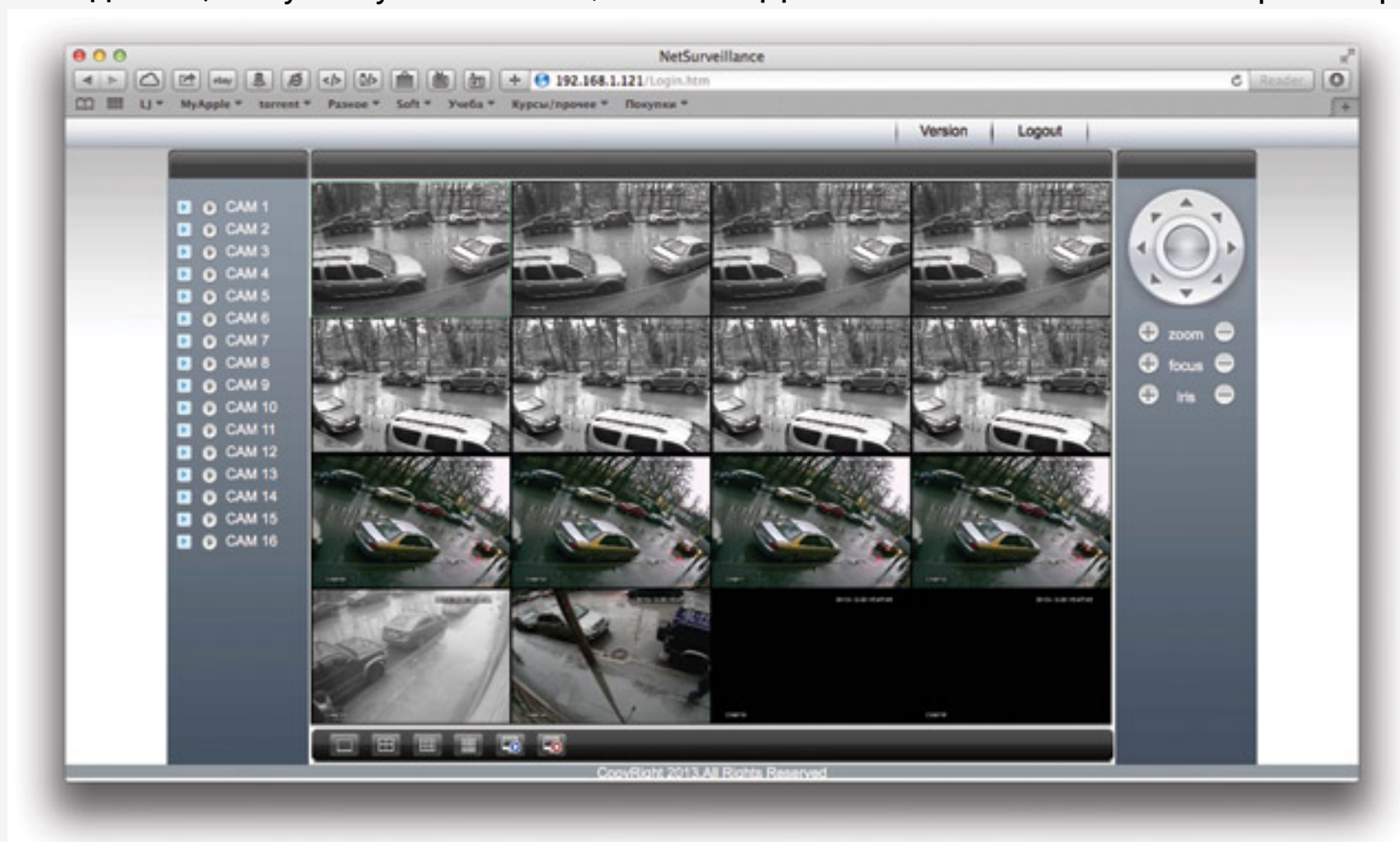
Для работы в локальной сети через браузер используйте Internet Explorer 9/10. Для подключения введите ip-адрес DVR. По умолчанию браузер заблокирует надстройку и вы увидите окно подобное этому. Для продолжения работы зайдите в меню «Безопасность», в уровне безопасности «другой», разрешите запуск и установку «неподписанных элементов» ActiveX, также отключите «Защищенный режим». Обновите страницу. Авторизуйтесь.



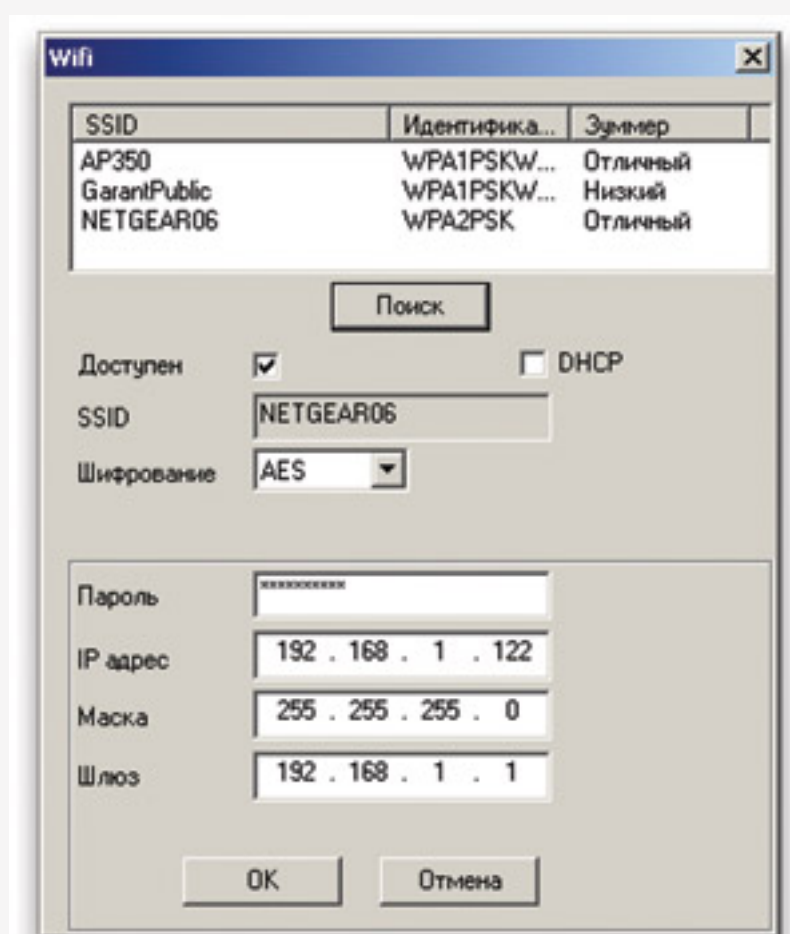
4. Mac OS X*

Запустите Safari, введите ip-адрес DVR. Авторизуйтесь.

* Убедитесь, что у вас установлен QuickTime. Для Safari возможен только просмотр живого видео (live), функции архива и настройки DVR неактивны.



5. Wi-Fi



Для работы в локальной сети с использованием wi-fi модуля, подключите USB-wi-fi модуль к DVR. Зайдите через веб-интерфейс DVR, или непосредственно на устройстве в меню Настройка Система Службы Wifi, включите чек-бокс «Доступен», перезагрузите устройство. Выберите доступную сеть, укажите требуемые параметры для подключения (ip-адрес необходимо задавать вручную, заведомо проконтролировав, что он свободен на пуле-адресов в router). Дальнейшие действия (добавление устройств в CMS/vMEyeSuper и т.д.) аналогичны с настройкой в локальной сети, описанной выше.